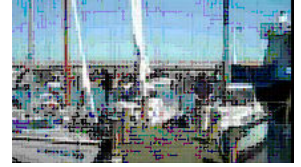


Freiherr-Vom-Stein-Yacht-Club e.V. Kiel
Brackerkoppel 32
24539 Neumünster



7. Februar 2011



Unser Club	Berichte	Termine	Vereinsschiff	Fotogalerie	Mit...	
------------	----------	---------	---------------	-------------	--------	--

Mitseglerkartei

Bitte druckt dieses Blatt aus und schickt es an: Peter Höft

Brackerkoppel 32

24539 Neumünster

Tel. (04321) 81435 o. FAX 81022

Mitseglerzentrale

Ich suche eine Mitsegelmöglichkeit / biete Mitsegelmöglichkeit

immer / Pfingsten / Ansegeln / Absegeln

Wochenende / auch Wochentags

mehrere Wochen / auch kurzfristig.

(Nichtzutreffendes bitte streichen !)

Ich bin aktives Mitglied !

.....

 Name Vorname

.....

 Geburtsdatum Telefon

Ich segel auf eigene Gefahr und bin bereit, mich an Kosten,
 bzw. an Arbeiten am mitnehmenden Schiff zu beteiligen.

.....

 Datum Unterschrift



[Kontakt](#) | [sitemap](#) |